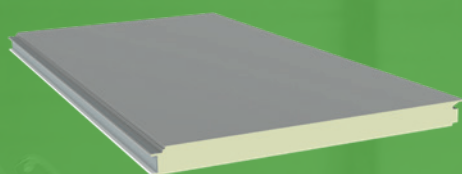


FICHE TECHNIQUE

REX SDW **BARDAGE FC 1000**

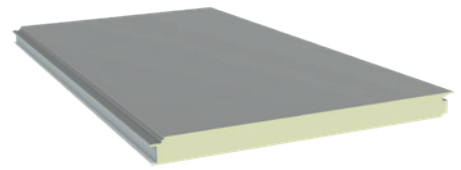


FICHE TECHNIQUE

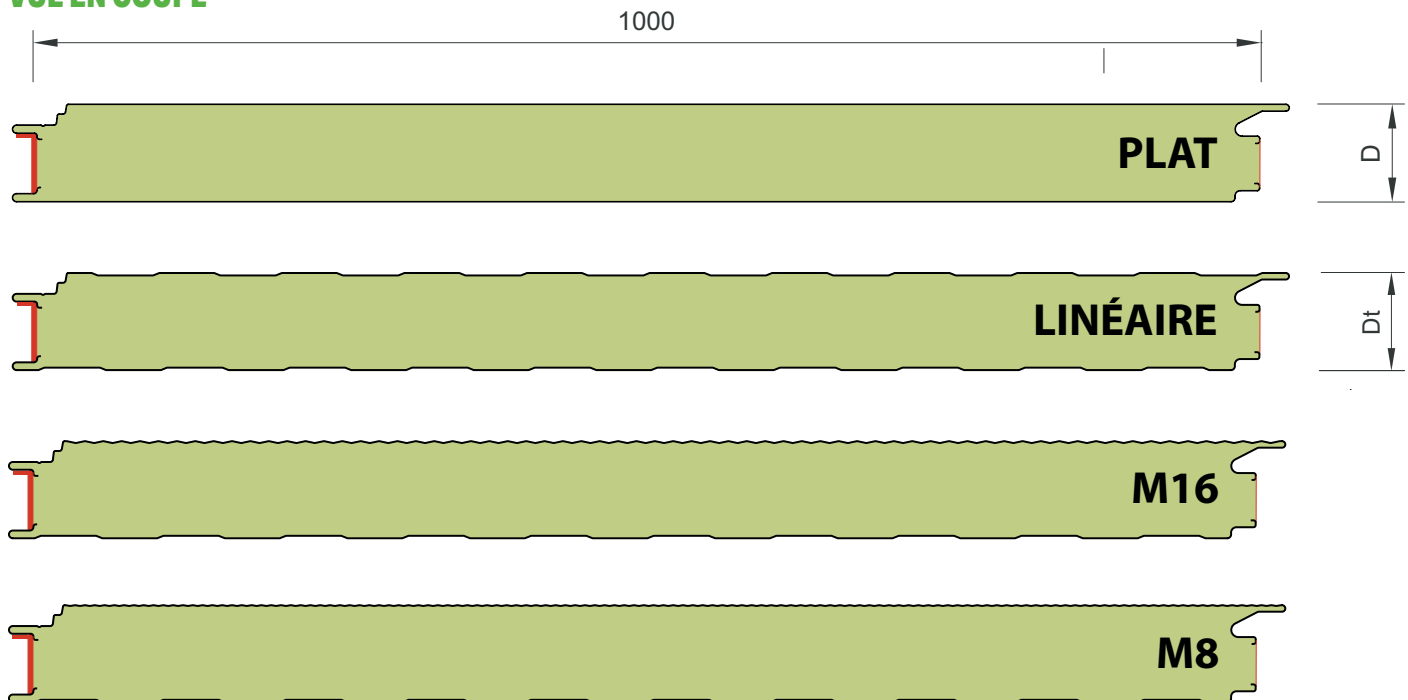
REX SDW BARDAGE FC 1000

APPLICATION

Le panneau sandwich REX SDW BARDAGE FC 1000 a des plaques intérieures et extérieures en acier et est disponible en quatre profils différents (plat, doublé et microrib M8 / M16). Ce produit est livré en standard avec un matériau d'âme en mousse rigide PIR (Polyisocyanurate) et est destiné à un montage horizontal et vertical. En raison de la connexion spéciale, les vis ne sont pas visibles après l'installation (fixation cachée).



VUE EN COUPE



CARACTÉRISTIQUES

| Epaisseur [D] | Epaisseur totale [Dt] | Poids | Valeur U | Valeur R |
|---------------|-----------------------|----------------------|-----------------------|-----------------------|
| [mm] | [mm] | [kg/m ²] | [W/m ² .k] | [m ² .k/W] |
| 60 | 64 | 12,1 | 0,40 | 2,53 |
| 80 | 84 | 12,9 | 0,28 | 3,60 |
| 100 | 104 | 13,7 | 0,22 | 4,60 |
| 120 | 124 | 14,5 | 0,18 | 5,50 |
| 150 | 154 | 15,7 | 0,14 | 6,90 |

Les valeurs d'isolation reprises au tableau ci-dessus sont déterminées conformément à la norme NEN-EN14509:2013 / NEN1068:2012

FICHE TECHNIQUE

REX SDW BARDAGE FC 1000

Comportement au feu

| Propriétés | Norme de test | Norme de certification | Résultat | Champ d'application |
|--------------------------|---|--|-------------|-----------------------|
| Réaction au feu | EN ISO 11925-2:2010 Allumabilité EN 13501-1:2017 Réaction au feu | EN 13501-1:2007 Classification de la réaction au feu | B-S2-D0 | Toutes épaisseurs |
| Résistance au feu | EN1364-1: Détermination de la résistance au feu | EN 13501-2:2007 Classification de la résistance au feu | EI30, EW120 | Epaisseur ≥ 100 mm |



Durabilité

Pour plus d'informations sur la durabilité, vous pouvez prendre contact avec le service vente de REX Panels & Profiles.

Étanchéité à l'air

Après montage correct, l'étanchéité à l'air des panneaux REX SDW BARDAGE FC 1000 est d'environ 2,7 m³/heure/m² @ 50 pa. Dans des conditions ambiantes normales, c'est largement suffisant pour prévenir la condensation ou des courants d'air indésirables. Si nécessaire (par exemple dans le cas de chambres froides), l'étanchéité à l'air peut être renforcée en posant un joint de silicone à la couture entre les panneaux.

Acoustique

| Insonorisation (SRI) en [dB] pour différentes fréquences [Hz] | | | | | | | |
|---|-----|-----|-----|------|------|------|------|
| 63 | 125 | 250 | 500 | 1000 | 2000 | 4000 | 8000 |
| 14 | 15 | 22 | 25 | 25 | 26 | 37 | 39 |
| Les panneaux sandwich de bardage en PIR ont une réduction de bruit pondérée de 25 dB (A) | | | | | | | |

DIMENSIONS

Longueur des panneaux

| | |
|-------------------------|---------------------|
| Longueurs standard | 2500 à 13600 mm |
| Longueurs plus longues* | 13600 à 21300 mm |
| Longueurs plus courtes* | Inférieur à 2500 mm |

*Les dimensions non standard sont livrables sur demande et moyennant surcoût.

Orientation

Les panneaux sandwich de bardage peuvent être montés aussi bien horizontalement que verticalement. La pose verticale se fait indifféremment de gauche à droite ou de droite à gauche. La pose horizontale se fait de bas en haut.

Tolérances

| | | | |
|---------------|-------------|-------|-------|
| Longueur | L ≤ 3000 mm | -5mm | +5mm |
| | L ≥ 3000 mm | -10mm | +10mm |
| Epaisseur | D ≤ 100 mm | -2mm | +2mm |
| | D ≥ 100 mm | -2%D | +2%D |
| Largeur utile | | -2mm | +2mm |
| Equerrage | | -6mm | +6mm |

Autres tolérances produit et matériel conformes à la norme NEN-EN14509:2013

FICHE TECHNIQUE

REX SDW BARDAGE FC 1000

MATÉRIAUX:

Matériau principal

Les panneaux REX SDW BARDAGE FC 1000 standard sont fabriqués avec une âme de haute qualité en PIR (polyisocyanurate) d'une densité de 40 kg/m³.

Face extérieure

La face profilée extérieure est livrable standard dans les matériaux et avec les revêtements suivants :

| Revêtement* | Acier | Epaisseur** |
|------------------|--|-------------|
| | | 0,63 |
| Polyester 25 mu | Acier galvanisé en qualité S280 GD ou supérieure | ■ |
| Plastisol 200 mu | | ■ |
| REX PUR 60 mu | | ■ |

*Couleurs disponibles conformes à notre nuancier (disponible sur demande) ■ = disponible standard

**Autres revêtements / épaisseurs disponibles sur demande

Face intérieure

La face profilée intérieure est livrable standard dans les matériaux et avec les revêtements suivants :

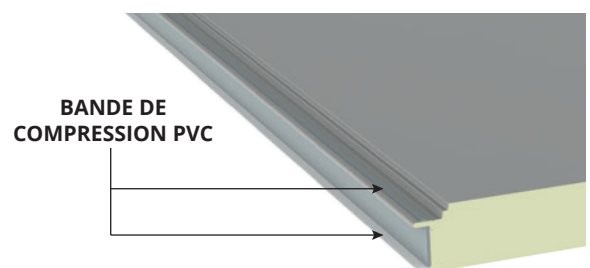
| Revêtement* | Acier | Epaisseur** |
|--------------------|--|-------------|
| | | 0,5 |
| Polyester IC 15 mu | Acier galvanisé en qualité S280 GD ou supérieure | ■ |
| Polyester 25 mu | | ■ |
| Foodsafe 150 mu | | ■ |
| Colorfarm 35 mu | | ■ |

*Couleurs disponibles conformes à notre nuancier (disponible sur demande) ■ = disponible standard

**Autres revêtements / épaisseurs disponibles sur demande

Joint d'étanchéité

Le panneau sandwich REX SDW BARDAGE FC 1000 est équipé en standard d'une mousse de PVC souple à cellules semi-fermées. Le ruban de mousse est monté en usine dans l'emboîtement entre les panneaux. Avec une compression de 30%, une connexion suffisamment étanche à l'air est créée avec cette bande d'étanchéité.



FICHE TECHNIQUE

REX SDW BARDAGE FC 1000

GARANTIE ET QUALITÉ

Qualité

Les panneaux sandwich de REX Panels & Profiles sont pourvus du marquage CE conformément à la norme NEN-EN14509 : 2013. La qualité de nos produits est continuellement testée dans notre propre laboratoire de qualité. Les procédures sont garanties par un certificat ISO9001.

Certifications

Les panneaux sandwich REX SDW BARDAGE FC 1000 possèdent les labels / certificats de qualité suivants :



Garantie

Tous les produits de REX Panels & Profiles bénéficient d'une garantie standard de 10 ans. Une extension de garantie peut être obtenue sur demande sous certaines conditions. Certains systèmes de revêtement offrent une garantie supplémentaire (plus longue) sur la durabilité des plaques extérieure et / ou intérieure. Pour plus d'informations ou pour connaître les conditions de garantie, vous pouvez consulter le site internet ou contacter notre service commercial.

CONDITIONNEMENT ET TRANSPORT

Conditionnement

Les panneaux sandwich REX SDW BARDAGE FC 1000 sont emballés sur panneaux OSB et des blocs de synthétique (PS) entièrement emballés dans du film plastique, ce qui permet de créer des paquets résistants et faciles à manier. Les panneaux peuvent être empilés alternativement positif/négatif (standard) ou le tout emballé avec la plaque extérieure profilée vers le haut (positif) ou le bas (négatif) (sur demande).

| | Nombre de panneaux par paquet | | | | |
|----------------------------|-------------------------------|----|-----|-----|-----|
| Epaisseur | 60 | 80 | 100 | 120 | 150 |
| Empilement positif/négatif | 18 | 12 | 10 | 9 | 7 |

Livraison

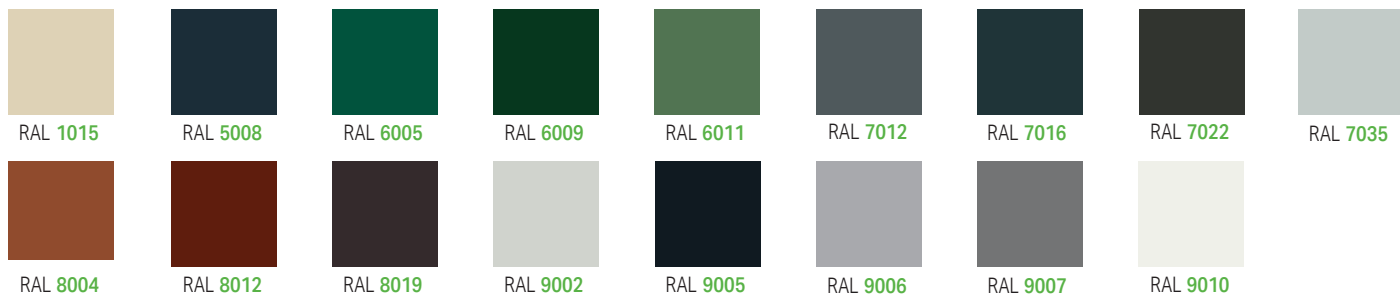
Toutes les livraisons sont effectuées sur le chantier par transport routier standard (longueur maximale 13600 mm). Le déchargement des camions doit être effectué par le client avec un équipement de levage approprié. Le transport de plus grandes longueurs (jusqu'à 21300 mm) et / ou la livraison avec camion équipé d'un chariot élévateur pour le déchargement sont également possibles sur demande.

FICHE TECHNIQUE

REX SDW BARDAGE FC 1000

PALETTE DE COULEURS

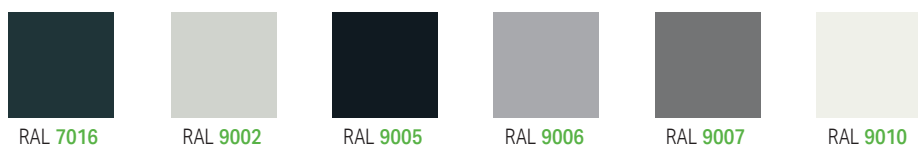
Polyester 25 µ en 0,5/0,63 mm



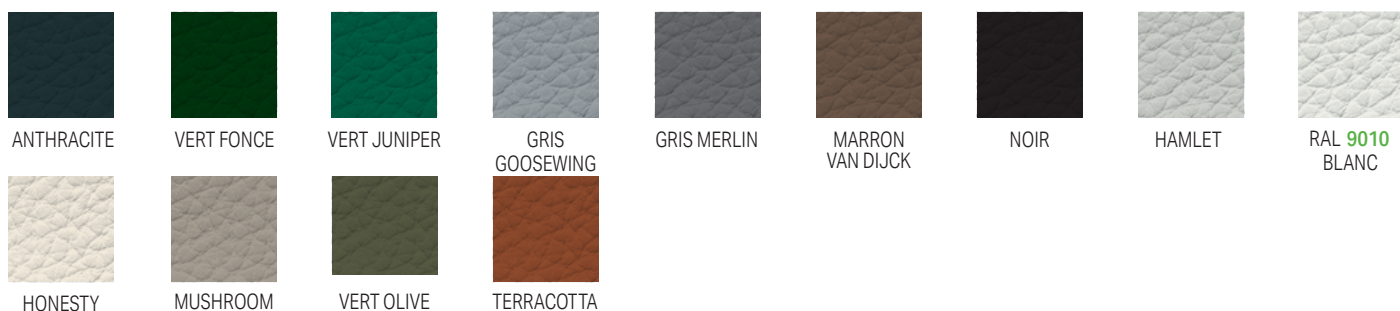
Polyester 25 µ en 0,75 mm



REXPUR 60 µ en 0,5/0,63/0,75 mm



Plastisol 200 µ en 0,5 /0,63 mm



Couleurs panneaux tuiles en polyester 25 µ / 0,5 mm



Couleurs panneaux tuiles en 40 µ mat / 0,5 mm



Couleurs panneaux tuiles en plastisol 200 µ / 0,5 mm





EMPLACEMENT 1

Z.I. Tournai Ouest
Rue du mont des Carliers 4
7522 Blandain
VAT BE 0473.823.026

EMPLACEMENT 2

Z.I. Tournai Ouest
Rue du Grand Carex 7
7503 Froyennes
VAT BE 0473.823.026

CONTACT

T: +32 69 44 66 80
F: +32 69 44 66 81
E: info@rexpanels.com