

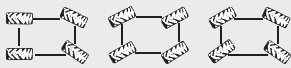
# MT1840

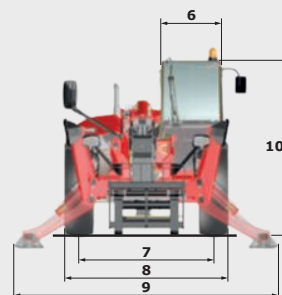
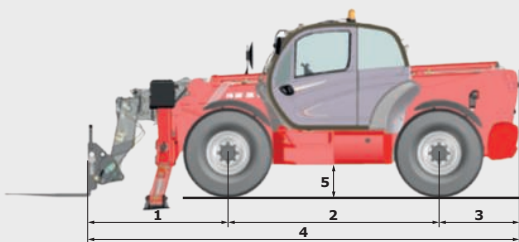


FICHE TECHNIQUE



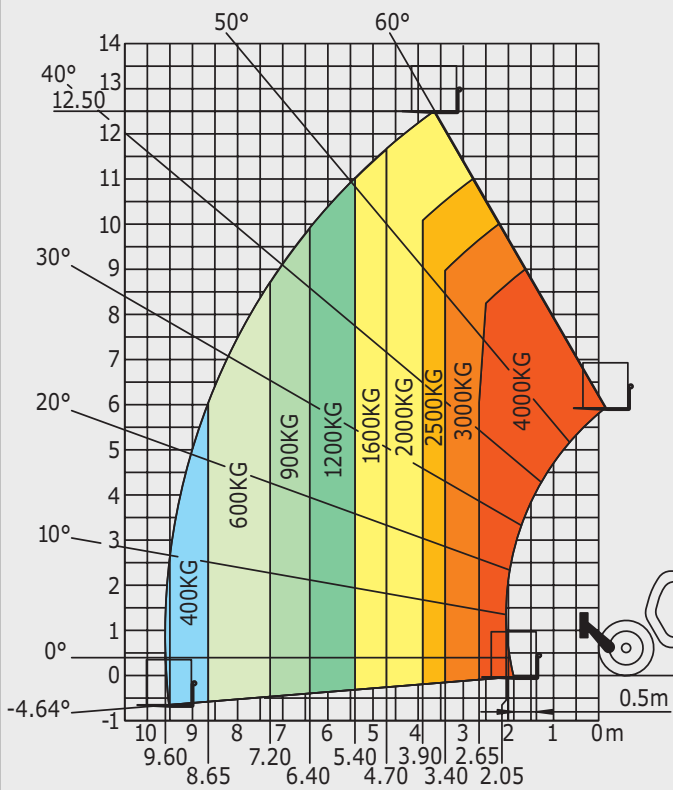
# MT1840

	MT 1840	MT 1840 A	MT 1840 H	MT 1840 HA
<b>Levage</b>				
Capacité max.			4000 kg	
Hauteur de levage max.			17.55 m	
Déport max.			13.08 m	
Effort d'arrachement avec benne			7900 daN	
<b>Temps à vide</b>				
Levée	17.3 s	18.0 s	17.3 s	18.0 s
Descente	12.7 s	14.4 s	12.7 s	14.4 s
Sortie télescope	16.1 s	17.9 s	16.1 s	17.9 s
Rentrée télescope	15.6 s	16.5 s	15.6 s	16.5 s
Cavage			5 s	
Déversement			4 s	
<b>Pneumatiques</b>			440/80-24	
<b>Freinage</b>				
Frein de service	hydraulique multidisques à bain d'huile assisté sur ponts avant et arrière			
Frein de parking	fonctionnement automatique - type négatif			
<b>Moteur</b>	PERKINS - STAGE 3B			
Type	854E-E34TA			
Cylindrée	3400 cm <sup>3</sup>			
Puissance	102 cv/75 kW			
Couple max.	420 Nm - 1400 tr/min			
Injection	directe			
Refroidissement	par eau			
Effort de traction en charge	10300 daN		7300 daN	
<b>Transmission</b>	convertisseur de couple 4 roues motrices		hydrostatique 4 roues motrices	
Inverseur de marche	commande électrohydraulique			
Nombre de rapports (avant/arrière)	4/4		3/3	
Vitesse de déplacement max. (peut varier selon la réglementation applicable)	25 km/h ou 35 km/h			
Mode de direction	4 roues directrices - 3 modes de direction			
				
<b>Commandes</b>	JSM® Joystick multi-fonction coupure de mouvements aggravants - Norme EN15000			
<b>Hydraulique</b>				
Pompe	à engrenage avec diviseur de débit - 170 l/min - 270 bar			
<b>Réservoirs</b>				
Huile hydraulique	135 l			
Carburant	140 l			
<b>Poids à vide (avec fourches)</b>	11700 kg	12400 kg	11300 kg	12000 kg
<b>Dimensions</b>				
1. Porte-à-faux AV au tablier	2.04 m			
2. Empattement	3.07 m			
3. Porte-à-faux AR	1.16 m			
4. Longueur hors tout au tablier	6.27 m			
5. Garde au sol	0.42 m			
6. Largeur hors tout cabine	0.89 m			
7. Voie AV	1.96 m			
8. Largeur hors tout	2.42 m			
9. Largeur hors tout (stabilisateurs baissés)	3.79 m			
10. Hauteur hors tout	2.50 m			
Fourches standard (longueur x largeur x épaisseur)	1200 x 125 x 50 mm			
Rayon de braquage (ext. roues)	4.01 m			
Correcteur de dévers	+/- 9°			
Rotation du tablier (cavage/déversement)	12°/114°			
<b>Bruits et vibrations</b>				
Bruit au poste de conduite LpA	82 dB			
Bruit à l'environnement LwA	106 dB			
Vibration sur l'ensemble mains/bras	<2.5 m/s <sup>2</sup>			

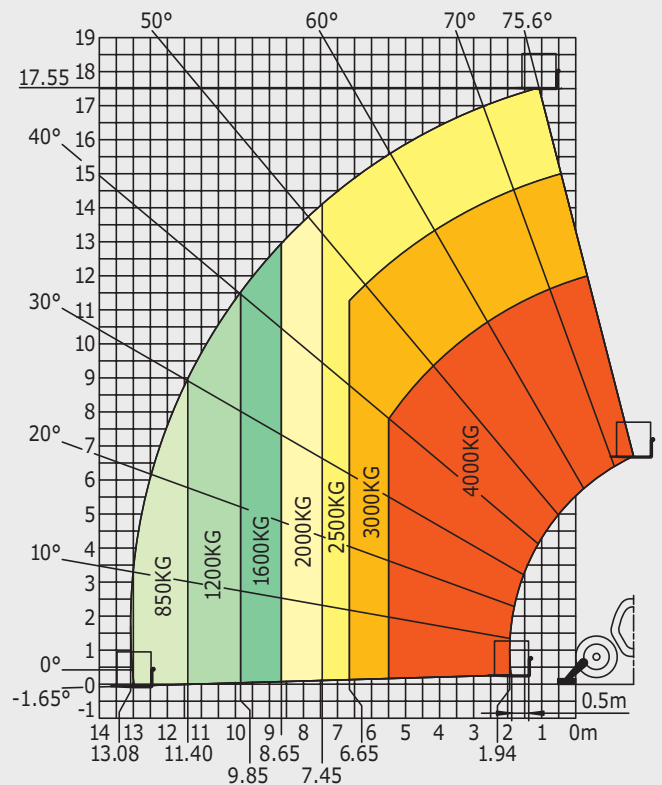


## Abaques tout-terrain norme EN1459 annexe B

### Machine sur pneus avec fourches

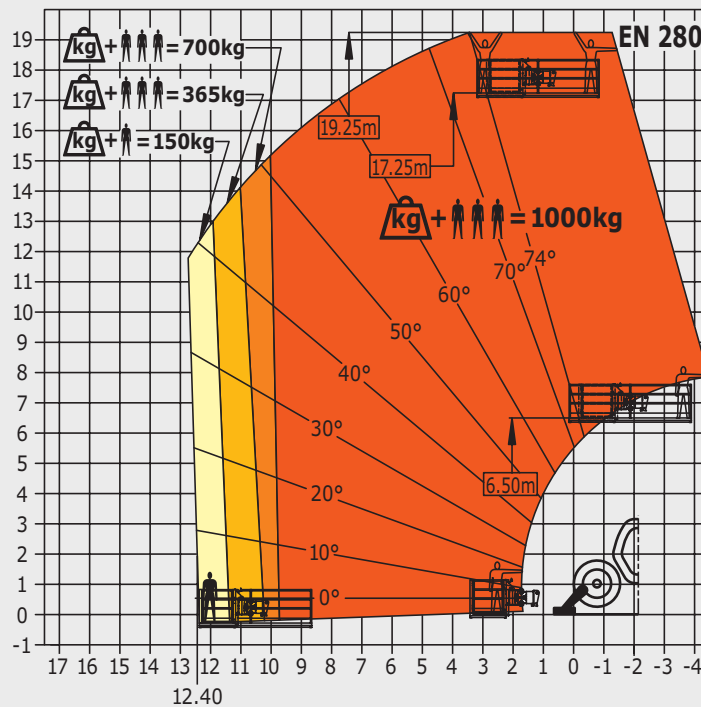


### Machine sur stabilisateurs avec fourches



### Machine sur stabilisateurs avec nacelle

(versions MT 1840 A et MT 1840 HA)



Votre concessionnaire **MANITOU** :



Siège social :  
B.P. 249 - 430 rue de l'Aubinière - 44158 Ancenis Cedex - France  
Tél. : 00 33 (0)2 40 09 10 11 - Fax : 00 33 (0)2 40 83 36 88  
[www.manitou.com](http://www.manitou.com)